

# فایل راهنمای استفاده از نرم افزار اسمارت گام

نسخه ویندوز



در طراحی و پیاده سازی نرم افزار اسمارت گام موارد زیر لحاظ شده است:

- پرتابل بودن و همیشه در دسترس بودن
- رابط کاربری ساده در استفاده از نرم افزار برای تمامی افراد
- سرعت و امنیت بسیار بالا
- نیاز به حداقل سیستم برای اجرای نرم افزار
- نمای ظاهری و طراحی مناسب

## بخش های مختلف نرم افزار

اطلاع رسانی:

- ۱- نمایش میزان روز و ترافیک باقی مانده مشترک
- ۲- نمایش اطلاعات مربوط وضعیت فعلی مشتری از لحاظ سرویس فعلی، سرویس رزرو، ....
- ۳- ارسال پیام برای کاربران به صورت Popup با قابلیت آرشیو پیام ها
- ۴- نمایش بنر تبلیغاتی / اطلاع رسانی شرکت به مشترکین با قابلیت به روز رسانی

پشتیبانی:

- ۱- عیب یابی مرحله به مرحله ارتباطات شبکه تا رسیدن به اینترنت، اعلام مرحله مشکل و رفع آن در صورت امکان
- ۲- کانفیگ و راه اندازی خودکار مودم
- ۳- تست سرعت اینترنت کاربران
- ۴- امکان ارسال گزارش بررسی مشکل به پشتیبان فنی در صورت ناتوانی نرم افزار در رفع مشکل
- ۵- رفع خودکار مشکلات تشخیص داده شده با ذکر توضیحات لازم
- ۶- شناسایی مرورگرهای سیستم، پاک کردن کش و غیرفعال کردن پروکسی آن ها
- ۷- شناسایی کارت های شبکه و اعمال تغییرات لازم در تنظیمات آن ها

- ۸- امکان ارتباط پشتیبان با کامپیوتر مشتری به صورت remote
- ۹- امکان گفتگوی آنلاین مشترکین با پشتیبانی به صورت متنی
- ۱۰- دسترسی سریع به بسیاری از امکانات مورد نیاز جهت پشتیبانی مشترکین در ویندوز به صورت Shortcut جهت تسریع در زمان پاسخگویی تلفنی

فروش:

- ۱- امکان شارژ آنلاین سرویس
- ۲- امکان مشاهده سابقه سرویس ها و تراکنش های مالی
- ۳- نمایش اطلاعات مربوط به تاریخچه خرید مشتری

سایر:

- ۱- بروزرسانی نرم افزار به صورت خودکار
- ۲- امکان ارائه دانلود سرور با سرعت بالا و قابلیت جستجوی پیشرفته که منجر به مصرف ترافیک مشترکین بدون مصرف پهنای باند ورودی اپراتور می گردد.
- ۳- امکان گزارش گیری از SNR و RATE مشترکین، دسته بندی و ارائه به صورت هفتگی و ماهیانه.

# امکانات نرم افزار

## ۱. سامانه مشتریان

در این بخش تمامی اطلاعات مربوط به سرویس کنونی مشترک به صورت کاملا به روز رسانی شده نمایش داده می شود.

سامانه پشتیبانی هوشمند پیشگامان - SmartGam

سرویس فعال اینترنتی: پرستلی | ۲ تا ۴ مگابیت | ۲ گیگابایت | یکماهه (با شیشه نامحدود)

ترافیک باقی مانده: ۵۴.۸۸ گیگ

تعداد روز باقی مانده: ۱۲

نام کاربری: ۲۱۸۸۳۳۸۹۲۰

سرویس رزرو: ندارد

سامانه مشتریان

کنترل فنی

تنظیمات مرورگر

عیب یابی

کارت های شبکه

تنظیمات مودم

تست سرعت

دانلود

پیام ها

ورود به سامانه ارتباط با مشتریان

© 2015 NetYar YAR AFZAR Co. Version : 3.3.4.0

## ۲. مرورگرها

در این قسمت نرم افزار به صورت هوشمند مرورگرهای موجود در رایانه مشترک را شناسایی و امکان اتصال از طریق همه مرورگرهای موجود در سیستم را برای کاربر چک می کند.

در این بخش قابلیت های زیر فعال هستند:

- امکان ورود به مرورگر
- پاک کردن Cache مرورگر
- غیرفعال کردن پروکسی



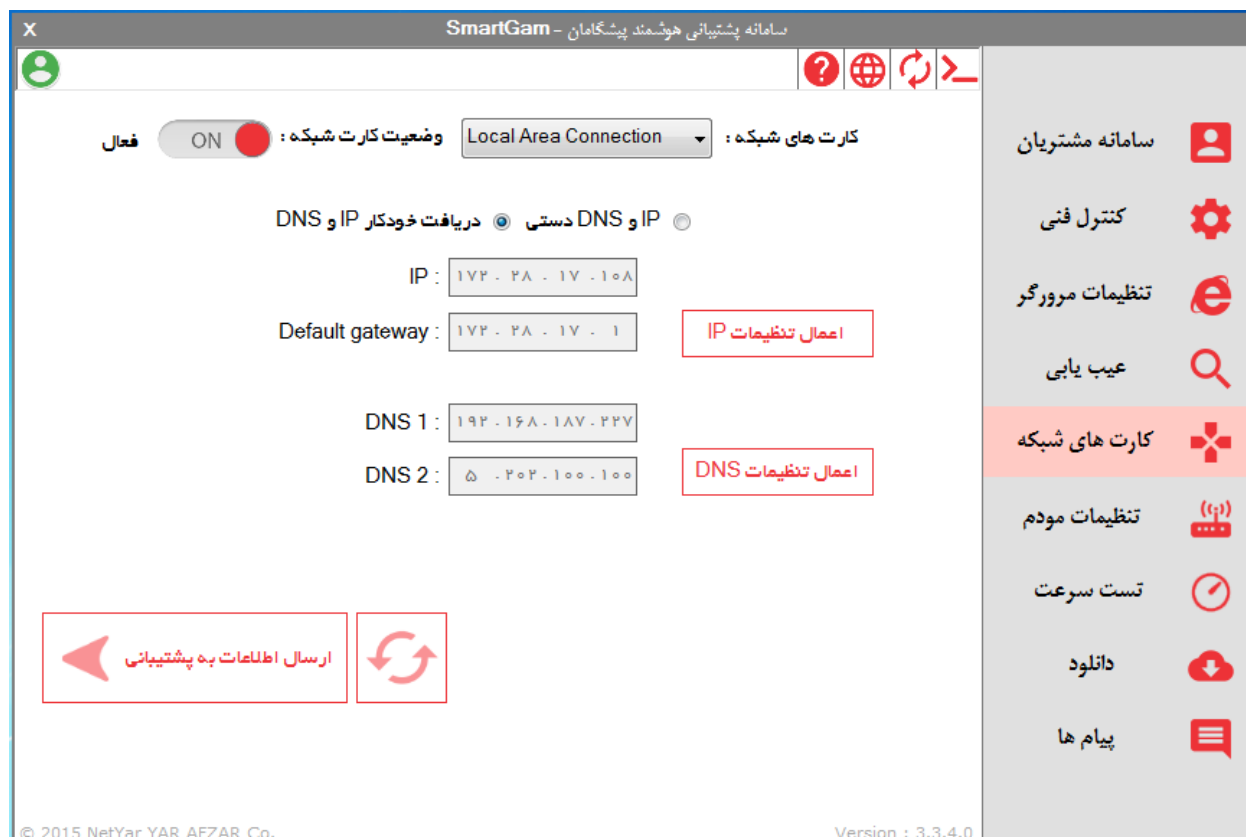
### ۳. تنظیمات پروکسی

در صورت فعال بودن پروکسی منوی غیر فعال کردن پروکسی فعال شده و با انتخاب آن به صورت اتوماتیک پروکسی مرورگر غیرفعال می گردد و دیگر لازم نیست جهت غیر فعال کردن پروکسی در مرورگرهای مختلف مسیرهای طولانی را با مشترک طی کنیم.



## ۴. کارت های شبکه

در این قسمت نرم افزار به طور خودکار کارت های شبکه را در سیستم مشترک شناسایی می کند.



بعد از شناسایی و انتخاب کارت شبکه، فعال یا غیرفعال بودن کارت شبکه را نمایش می دهد.

در صورت فعال بودن کارت شبکه IP کارت شبکه و این که به صورت اتوماتیک IP گرفته شده است و یا به صورت دستی تنظیم شده است را به کاربر نشان می دهد.

در این بخش امکان تغییر آی پی وجود دارد. با انتخاب گزینه IP دستی می توانیم رنج آی پی مورد نظر را وارد کرده و بر روی تنظیم IP کلیک کنید تا تغییرات که شامل IPها و همچنین وضعیت DHCP و IP دستی است اعمال شود.

یکی دیگر از امکانات این بخش ارسال اطلاعات به پشتیبانی است. این کار در روند رفع مشکل کاربران کمک شایانی می کند و همچنین بخش پشتیبانی اطلاعات صحیحی را دریافت کرده و بهترین راهنمایی را در کوتاه ترین زمان ممکن می تواند به کاربران حتی کاربر مبتدی ارائه دهد.

تنظیمات DNS نیز در همین بخش قابل تغییر به صورت دستی هستند.

## ۵. کنترل فنی

در این بخش به راحتی می توان دستورات مورد نظر کارشناس پشتیبانی فنی را اجرا کرد، به راحتی فعال یا غیرفعال بودن اینترنت را چک کرد و یا مسیر قطع شدن اینترنت را دنبال کرد و این به معنای صرف کمترین زمان جهت پشتیبانی و رفع مشکل مشترکین می باشد.

از امکانات دیگر این بخش تشخیص و تغییر فعال یا غیرفعال بودن فایروال و به روز رسانی ویندوز، برقراری ارتباط راه دور با رایانه مشترک و پاک کردن DNS Cache می باشد.

SmartGam - سامانه پشتیبانی هوشمند پیشگامان

Netstat -o	Internet Options	پاک کردن DNS کش
Netstat -n	Task Manager	آآماده سازی Team Viewer
تنظیمات تاریخ ویندوز	Networks	دستور Nslookup
راه اندازی مجدد رایانه	Cmd	راه اندازی مجدد Dhcp
نمایش کارت های شبکه	Device Manager	راه اندازی مجدد DNS
فایروال : ON	Services	راه اندازی مجدد Catalog
آپدیت ویندوز : ON	Run	اصلاح تاریخ ویندوز
ارسال اطلاعات به پشتیبانی	PowerShell	Trace ۴.۲.۲.۴
	Troubleshooting	Ping ۴.۲.۲.۴

© 2015 NetYar YAR AFZAR Co. Version : 3.3.4.0

همچنین عملیات Trace و Ping به راحتی در این بخش قابل اجرا هستند.



## ۶. عیب یابی

در بخش عیب یابی می توان تمامی مراحل وصل شدن به اینترنت را مرحله به مرحله چک کرد تا از درستی عملکرد بخش های مختلف اطمینان حاصل شود. در این قسمت می توان با کلیک بر روی بررسی خودکار تمامی موارد توسط نرم افزار بررسی می شوند و در صورت برخورد به مشکل در هر مرحله ای آن را با یک علامت قرمز مشخص می کند که کاربر می تواند با انتخاب علامت مشخص شده، مشکل را حل کند.

همچنین در این صفحه قابلیت ارسال مستقیم اطلاعات به پشتیبانی وجود دارد که این باعث می شود کارشناس پشتیبان به راحتی علت مشکل را متوجه و جهت راهنمایی به کاربران اقدام نماید.

SmartGam - سامانه پشتیبانی هوشمند پیشگامان

بررسی خودکار

بررسی کارت های شبکه

بررسی تنظیمات IP

بررسی مودم

دسترسی به سرور سرویس دهنده

دسترسی به اینترنت

دسترسی به DNS سرور

بررسی پروکسی ها

بررسی نهایی اینترنت بر روی مرورگر

ارسال اطلاعات به پشتیبانی

سامانه مشتریان

کنترل فنی

تنظیمات مرورگر

عیب یابی

کارت های شبکه

تنظیمات مودم

تست سرعت

دانلود

پیام ها

© 2015 NetYar YAR AFZAR Co. Version : 3.3.4.0

## ۷. تنظیمات مودم

در این بخش می توان به آسانی مودم را به صورت کامل تنظیم کرد و تمامی فرآیندها به صورت خودکار انجام شوند. ابتدا مشترک با کلیک بر روی انتخاب مودم، مودم خود را انتخاب می کند. سپس با استفاده از گزینه های مشخص شده می تواند تنظیماتی مانند راه اندازی مجدد، برگردان به تنظیمات کارخانه، دریافت SNR مودم و همچنین تنظیمات وایرلس را انجام دهد.

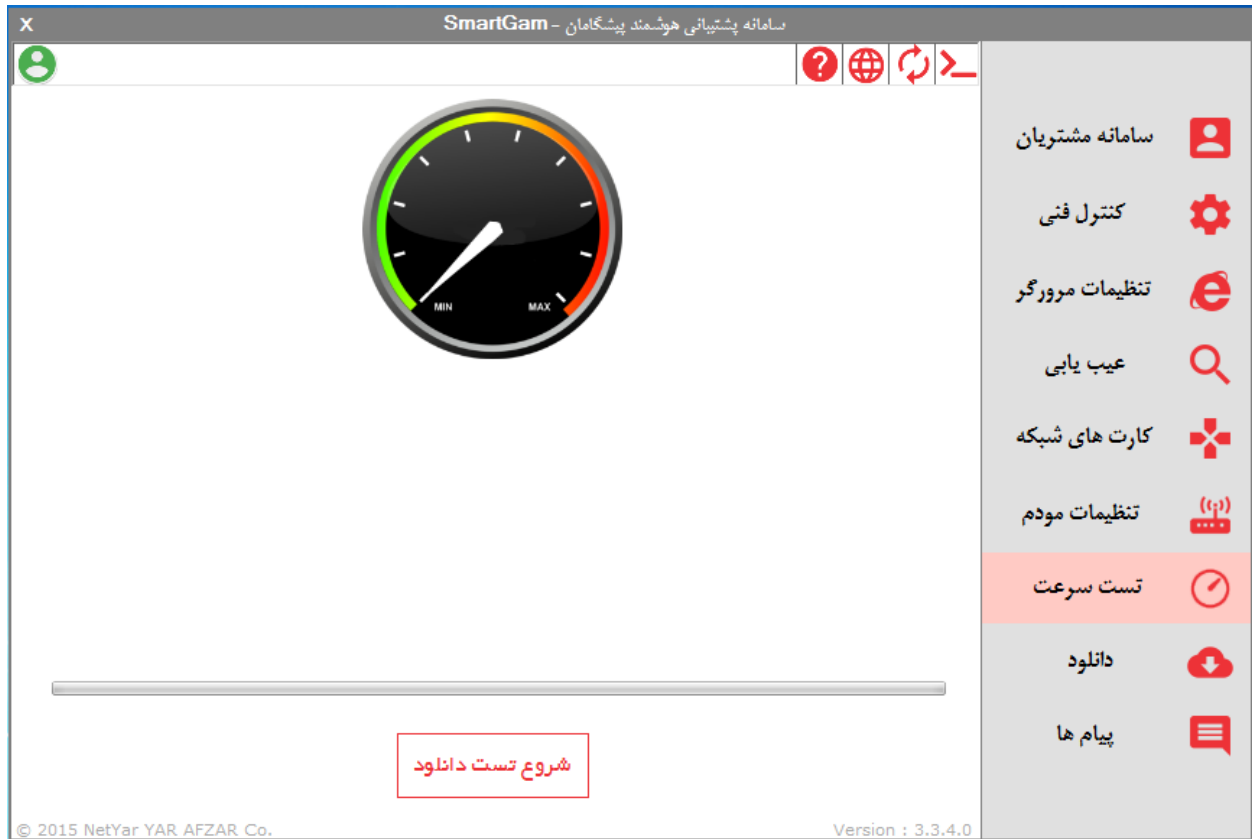
The screenshot shows the SmartGam modem configuration interface. The title bar reads "سامانه پشتیبانی هوشمند پیشگامان - SmartGam". The interface is divided into several sections:

- انتخاب مودم (Modem Selection):** Fields for "نام کاربری مودم" (Modem Username) with value "admin" and "کلمه عبور مودم" (Modem Password) with value "admin". Below these are fields for "VPI" (value 8) and "VCI" (value 35).
- صفحه تنظیمات مودم (Modem Settings Page):** Fields for "نام کاربری اینترنت" (Internet Username) with value "۲۱۸۸۳۳۸۹۲۰" and "کلمه عبور اینترنت" (Internet Password) with value "\*\*\*\*\*". A checkbox labeled "آیا تنظیمات وایرلس انجام شود؟" (Do wireless settings get performed?) is present.
- Navigation Buttons:** A grid of buttons including "تنظیم کامل مودم" (Full Modem Setup), "راه اندازی مجدد" (Restart), "برگردان به تنظیمات کارخانه" (Factory Reset), "دریافت اطلاعات مودم (SNR)" (Get Modem Information (SNR)), and "تنظیم وایرلس" (Wireless Setup).
- Right Sidebar:** A vertical menu with icons and labels: "سامانه مشتریان" (Customer System), "کنترل فنی" (Technical Control), "تنظیمات مرورگر" (Browser Settings), "عیب یابی" (Troubleshooting), "کارت های شبکه" (Network Cards), "تنظیمات مودم" (Modem Settings - highlighted), "تست سرعت" (Speed Test), "دانلود" (Download), and "پیام ها" (Messages).

At the bottom left, the copyright notice reads "© 2015 NetYar YAR AFZAR Co." and at the bottom right, the version number is "Version : 3.3.4.0".

## ۸. تست سرعت

در این قسمت مشترک می تواند به راحتی از سرعت سرویس اینترنت خود آگاه شود.



## ۹. پیام

در قسمت پیام ها، مشترک می تواند در صورت وجود پیغامی از سمت سیستم، آن را مشاهده کند.

پایان